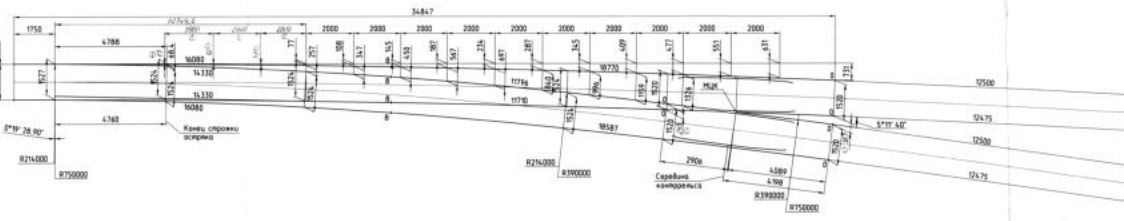


Схема геометрических размеров



Пол.	Обозначение	Наименование	Кол-во м.п.	Примечание
40	Ш158	Свая для изоляции Втулка КБ	614	614
41	Ш142	Втулка изоляции КБ	614	614
42	Ш143	Прокладка	46	46
43	Ш128	Прокладка	46	46
44	Ш190	Прокладка	2	2
47	2726.00.005	Прокладка	34	34
48	2726.00.006	Прокладка	12	12
49	2726.00.007	Прокладка	8	8
50	2726.00.008	Прокладка	2	2
51	2726.00.009	Прокладка	5	5
52	2726.00.014	Прокладка	154	154
53	2726.00.016	Накладка	20	20
54	2726.00.017	Прокладка	11	11
55	2726.00.022	Прокладка	1	1
57	2750.00.001	Прокладка	9	9
58	2750.00.002	Прокладка	5	5
59	2750.00.003	Прокладка	18	18
61	2878.00.003	Покладка цистерны	154	154
62	2925.00.001	Рельс типа Р65	1	1
63	2925.00.002	Рельс типа Р65 крайний	1	1
-01		Рельс типа Р65 крайний	1	1
66		Сварочные шпалы		
		Болт М22-ВхТ5.36	54	54
		ГОСТ 14017-79		
67		Болт М22-ВхТ5.36	72	72
		ГОСТ 14017-79		
68		Болт М27-ВхМ0.88.35	40	40
		ГОСТ 11532-93		
69		Болт М22-ВхТ5.48	92	92
		ГОСТ 14017-79		
70		Гайка СМ27-Тн.5	10	10
		ГОСТ 11532-93		
71		Гайка М22-Тн5 ГОСТ 14017-79	10	10
72		Металл ТК ГОСТ 32313-90	1.04	1.28
73		Накладка Р65 ГОСТ 18913-73	20	20
74		Накладка Р65 ГОСТ 18913-73	1.6	1.6
75		Прокладка 4-10, L=150мм	1	1
		ГОСТ 11705-91		
76		Шайба 24.02 Ст.3сп	1	1
		ГОСТ 11931-78		
77		Шайба 27 ГОСТ 11915-91	40	40
78		Шайба дюймовая 25	104	104
		ГОСТ 12197-78		
		Прочие изделия		
81	47653-00-00	Гарнизур электрорелей Р65 (СМН для стрелочного перевода Р65) для типа Р65 и Р65-КБ	1	1
82		Электрорелей типа Р65	1	1

Обозначение	Рис.	Масса, кг	Примечание
2925.00.000	1	15000	Перевод правый
-01	2	15000	Перевод левый

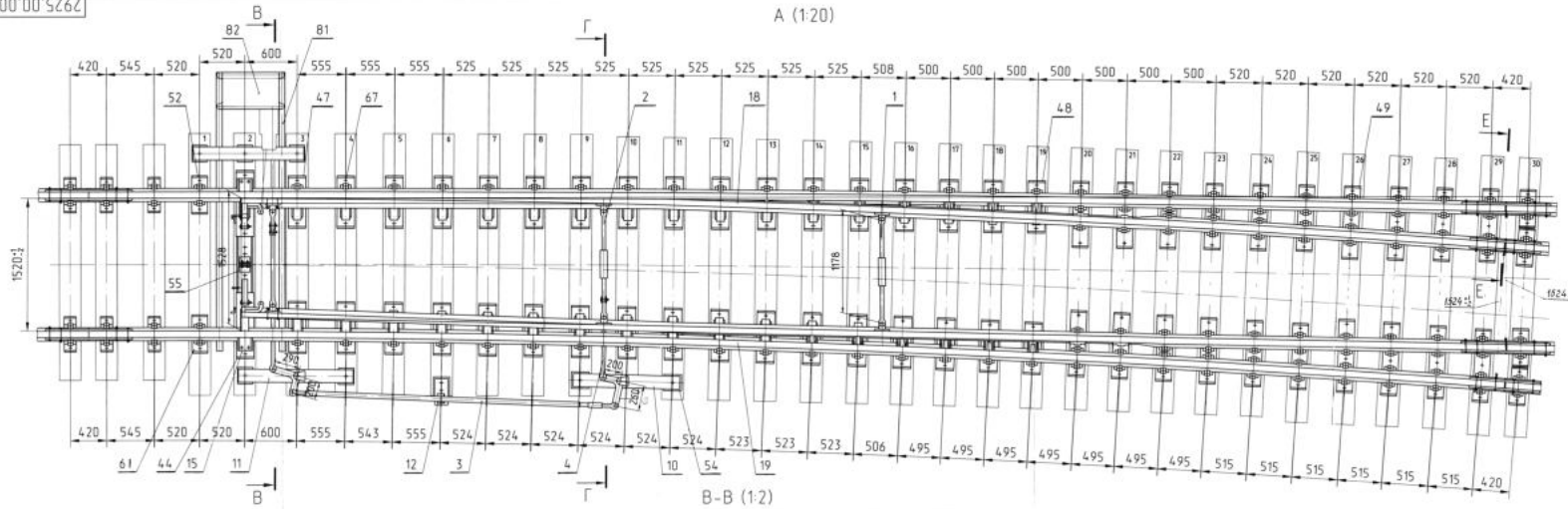
1. Размеры без предельных отклонений для справок.
2. Железнодорожные Втулки по проекту ВНИИЖТ ЭП07-ЛН
3. Для планового разбора рельсов от вертикального положения на переводе к подвешиванию на 120 В пути устанавливается переводные брусья П-1 - без подвешивания, П-3 - уклона 1:80, П-4 - уклона 1:40, П-5 - уклона 1:27.
4. Позиция отмеченные знаком * с указанием не устанавливаются и масса этих изделий в общей массе стрелочного перевода не учтена.
5. Позиция отмеченные знаком ** устанавливается с учетом на согласование с заказчиком.
6. Монтаж гарнизур поз. 81 необходимо в соответствии с чертежом 126333-00-00М4.
7. Брусья должны быть уложены таким образом, чтобы маркировка номера бруса для правостороннего стрелочного перевода располагалась со стороны основного пути, а для левостороннего - со стороны бокового пути.
8. После укладки стрелочного перевода, рельсовые ствочки, крае изолирующих должны быть сварены электротермическим способом по техническим условиям ЦМН от 03.05.97 в до сварки с рельсовых ствочек установить накладки поз. 73, после сварки установить накладки поз. 53.

Утверждаю
Заместитель начальника
Департамента пути и
сооружений ОАО "РЖД"
В.П.Конкоко
31.08.09.04.

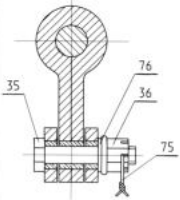
2925.00.000М4

Перевод стрелочный
тип Р65 марки 1/1 для
краевого рельса 750 мм на
железобетонный брусок
Рельсовые ствочки

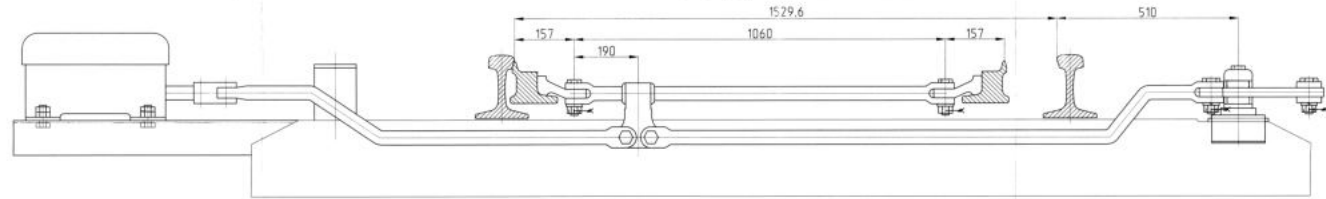
A (1:20)



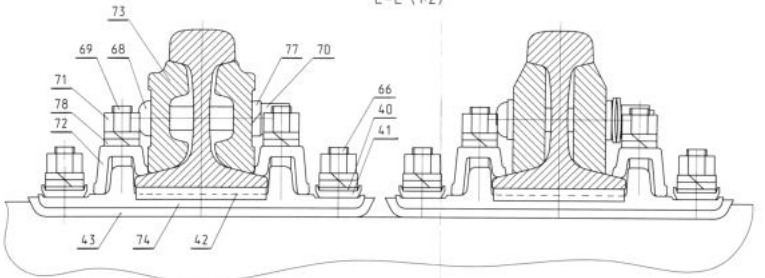
Д-Д (1:2)



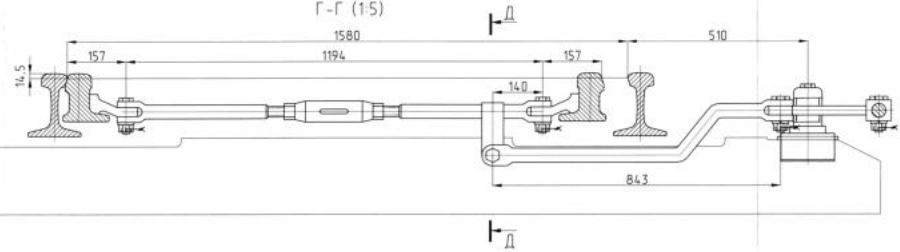
B-B (1:2)



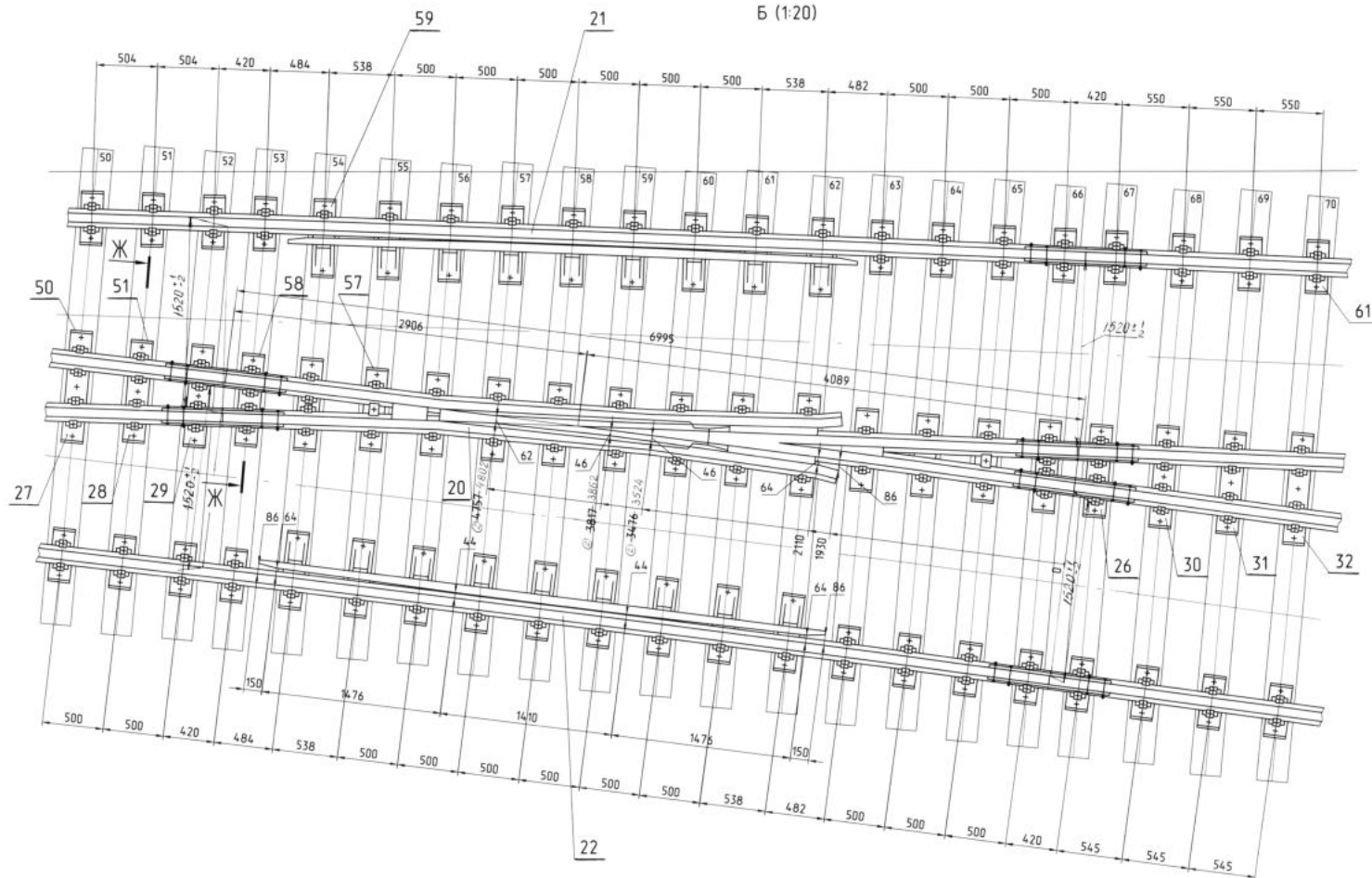
E-E (1:2)



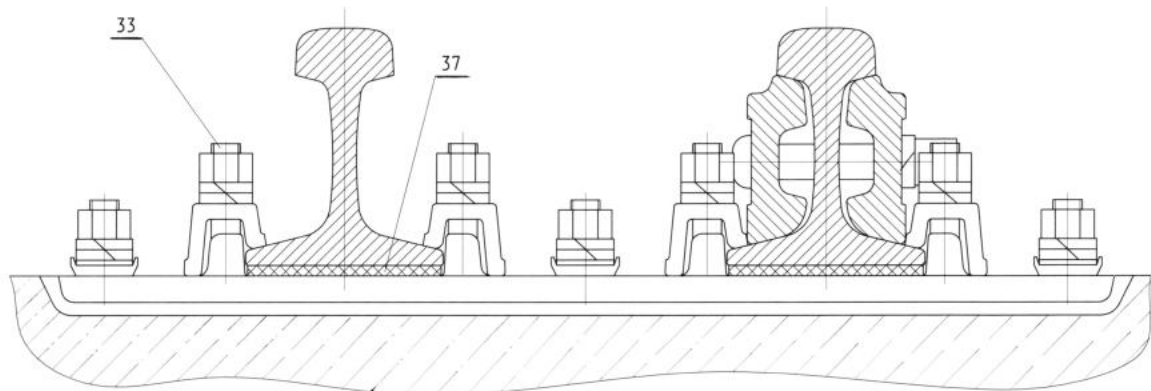
Г-Г (1:5)



Б (1:20)



Ж-Ж (1:2)



2925.00.00.526Z