



Поз.	Обозначение	Наименование	Кол-во на исп.		Примечание
			-	01	
		<u>Сборочные единицы</u>			
1	СП132-05	Тяга соединительная переводного устройства	1	1	
2	08-10 ①	Тяга соединительная переводного устройства	1	1	
3	-18	Тяга соединительная переводного устройства	1	1	
4	-19	Тяга соединительная переводного устройства	1	1	
5	СП910.000	Рельс откатный для железнодорожных вагонов	1	1	Рельс откатный на 100 кг. 4
6	ЦП478-01	Стык изолирующий рельсов типа Р65 с полимерными накладками	2	2	
7	СП929.000	Стык откатный для железнодорожных вагонов	1	1	Рельс откатный на 100 кг. 5
9	2726.06.000	Станина с рычагом	1	1	
10	2726.09.000	Опора тяжи	2	2	
11	2726.12.000	Тяга вторая	1	1	③
12	2726.13.000	Тяга переводная	2	2	
14	05 2768.45.000	Полоса связанная с закладкой	1	1	
16	2832.04.000	Станина с рычагом	1	1	
17	2832.06.000	Опора роликовая	4	4	
18	2832.09.000	Тяга соединительная	2	2	
19	-02	Тяга соединительная	1	1	
22	2870.01.000	Рельс рамный прямой с острым кривым	1		
	-01	Рельс рамный прямой с острым кривым		1	

с 12870, 2474 *Пит* ОБА
с 12870, 8521 ПМ
с 12870, 8464 ПМ *Пит* 10.18
с 12870, 8461 ПМ *Пит* 02.11
с 12870, 8461 ПМ *Пит* 01.18

В-4 с 12870, 8461 ПМ *Пит*

1. Размеры без предельных отклонений для справок.
2. Железобетонные брусья по проекту ВНИИЖТ 2002-1.
3. Для плавного разворота рельсов от вертикального положения на переводе к подуклоненному на 1:20 в пути укладываются переходные брусья:
П - без подуклонки, П-3 - уклон 1:80,
П-4 - уклон 1:40, П-5 - уклон 1:27.
4. Позиции, отмеченные знаком " ", с изделием не поставляются и масса этих изделий в общей массе стрелочного перевода не учтена.
5. Позиции отмеченные знаком "****" поставляются с изделием по согласованию с заказчиком.
6. После укладки стрелочного перевода, рельсовые стыки, кроме изолирующих, должны быть сварены алюминотермитным способом по техническим указаниям утб. Зам. ЦП от 03.03.97г.
7. До сварки в рельсовых стыках должны быть установлены накладки поз. 104, 105, 117, 118, после сварки установить накладку поз. 81, 83, 84.
8. Монтаж гарпунт поз.128 и 129 производится в соответствии с чертежами 17558-00-00МЧ и 17559-00-00МЧ.
9. Брусья должны быть уложены таким образом, что бы маркировка номера брусья для правого стрелочного перевода располагалась со стороны прямого пути, а для левого — со стороны бокового пути.

10. В ящике между брусками №5 и №6, при расположении электропровода со стороны прямого пути, установить тавровый шпатель 18х40мм, при расположении электропровода со стороны бокового пути, установить тавровый шпатель 40х40мм. Шпатель 18х40мм


4	12870.5	ПМ	0.00
5	12870.3	ПМ	0.00
6	12870.2	ПМ	0.00
7	12870.1	ПМ	0.00

Изм./Лист: 1/1
Разр. М.А.Иванова
Проб. Сирин
П.ук. Пучков

Полн. Лист
Лист 1 из 1
Лист 1 из 1
Лист 1 из 1

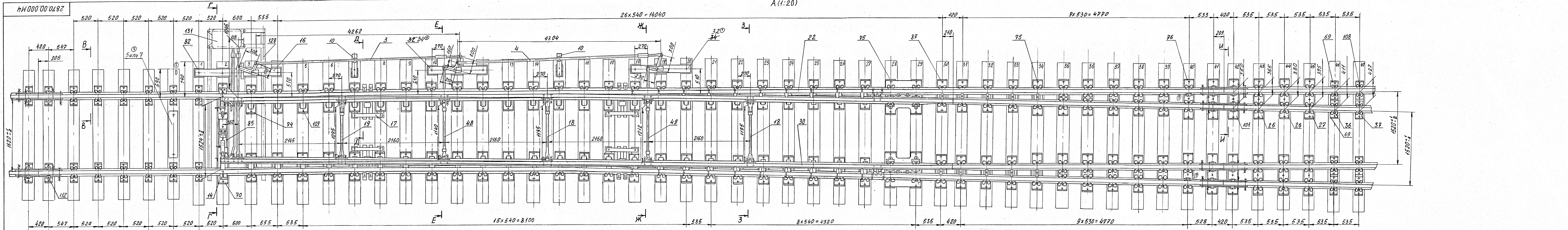
2870.00.000МЧ

Перевод стрелочный типа Р65 марки 1/18 с непрерывной поверхностью катаная на железобетонных брусьях	Масса	Масштаб	1:100
Монтажный чертеж	Лист 1	Листов 3	

Утверждаю
Заместитель руководителя
Департамента пути и
сооружений МПС России
 В.М. Ермаков
14.06.02

9	Гоб	2870.29	ТМ	0519
Изм.	Плущ	N док.ум.	Погн.	Дам

Лист
1 а

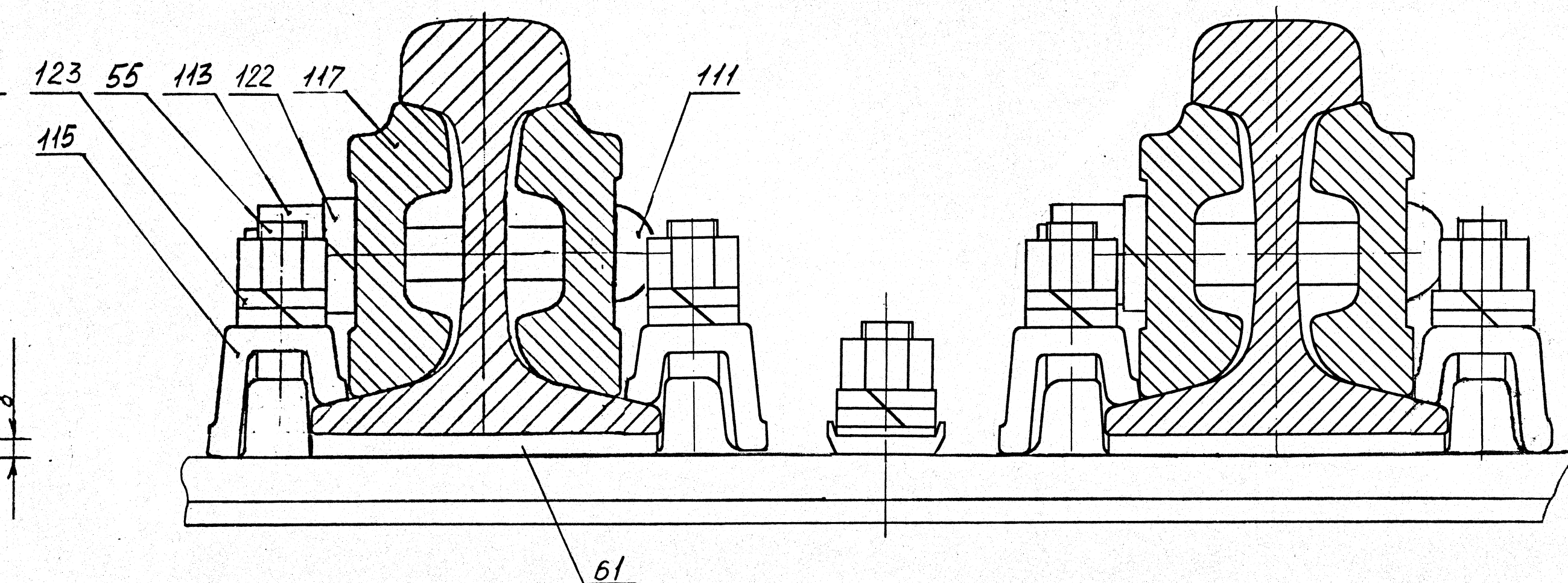
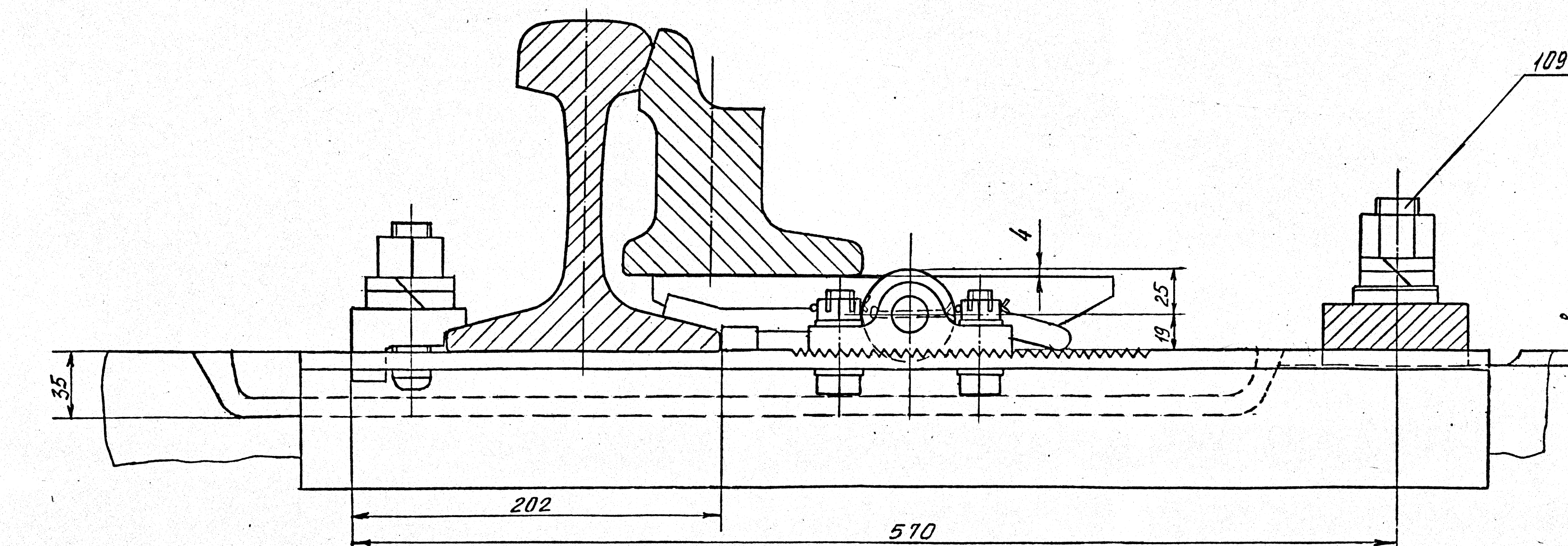
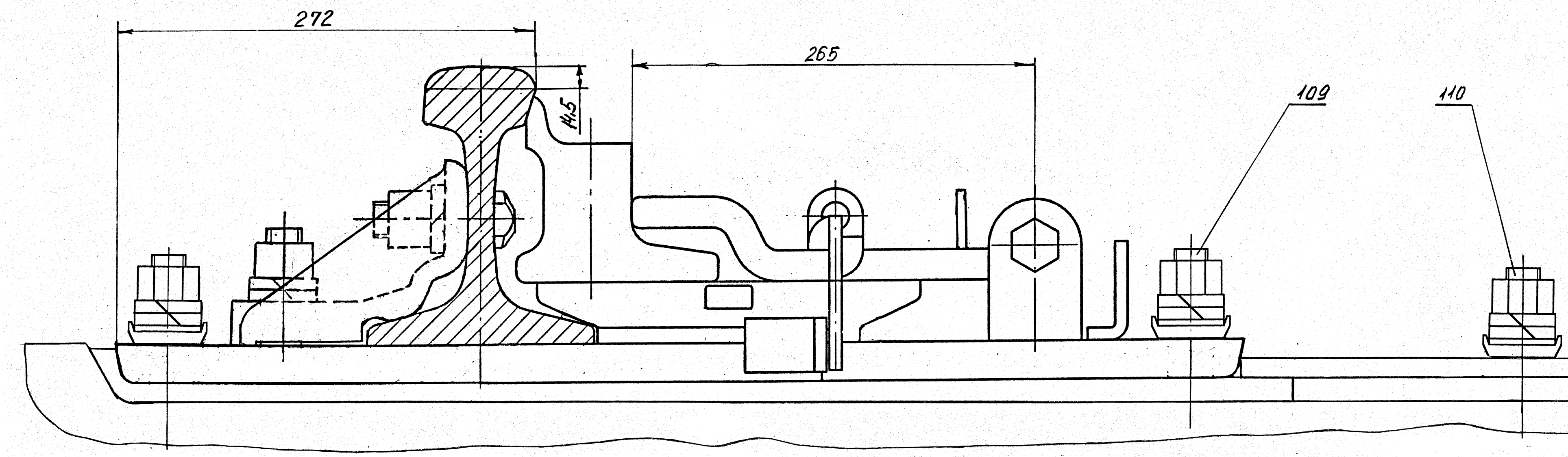
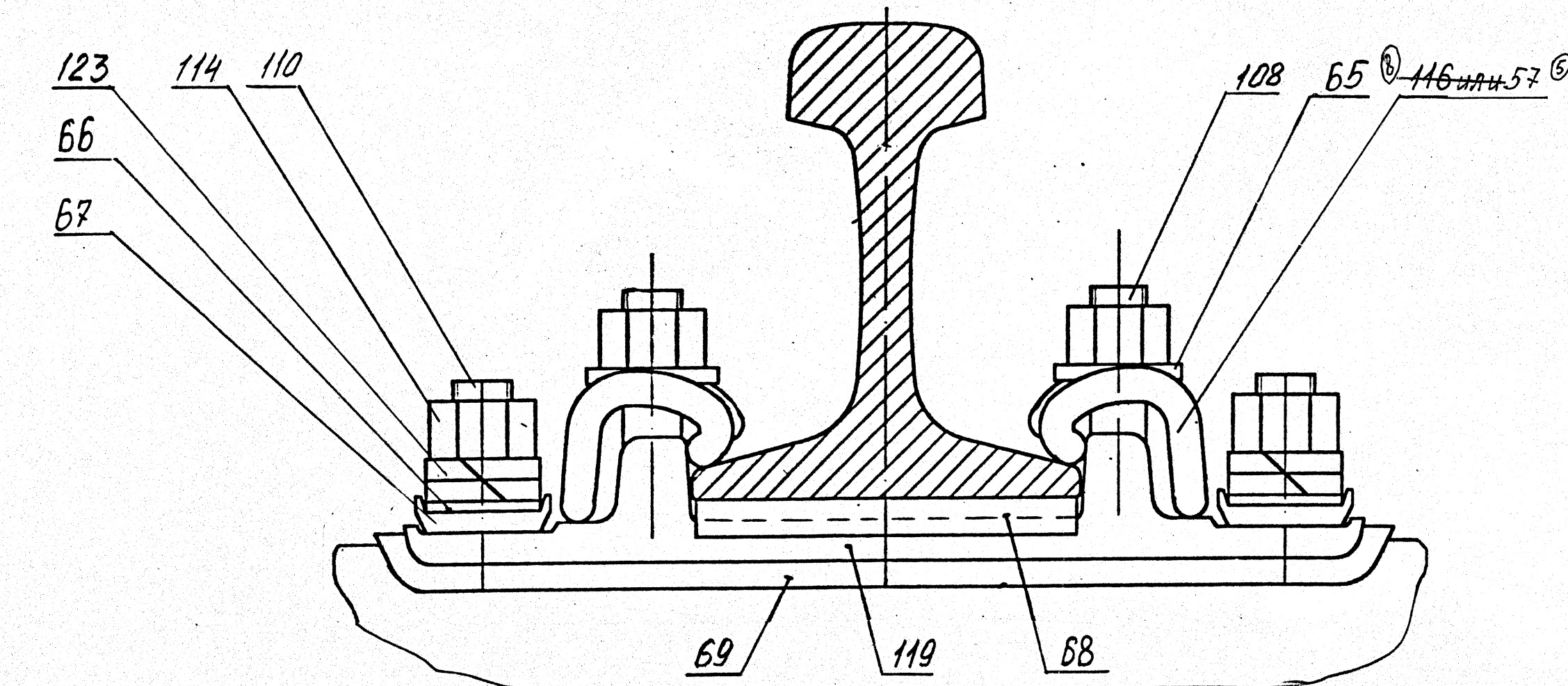


B-B(1:2)○

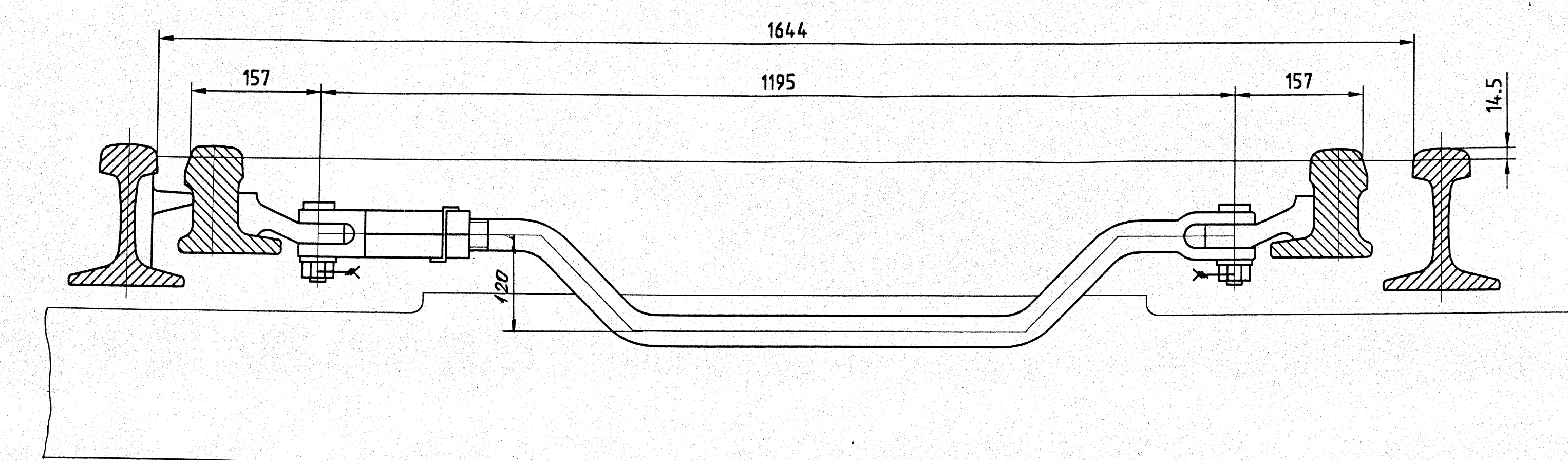
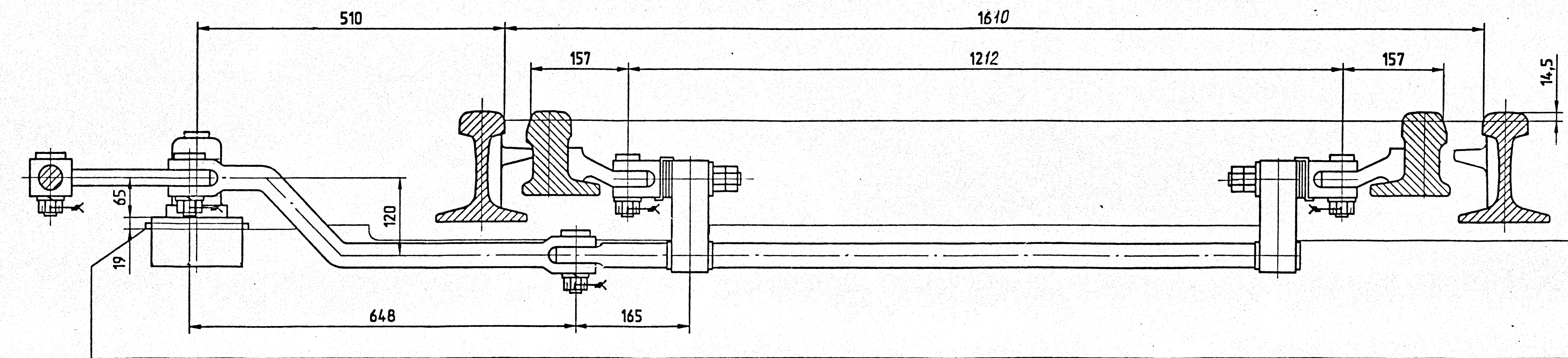
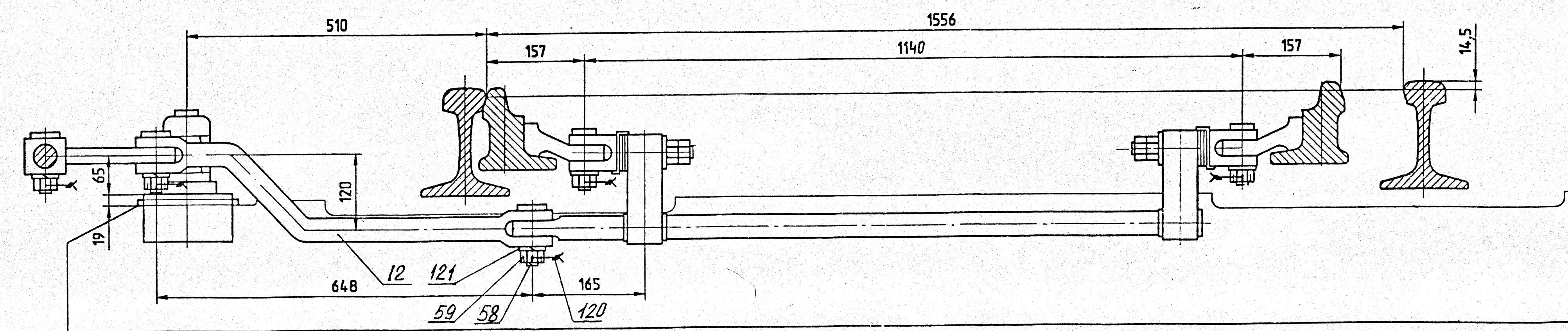
$$\Gamma - \Gamma(1:2) \odot$$

D-D(1:2)⊙

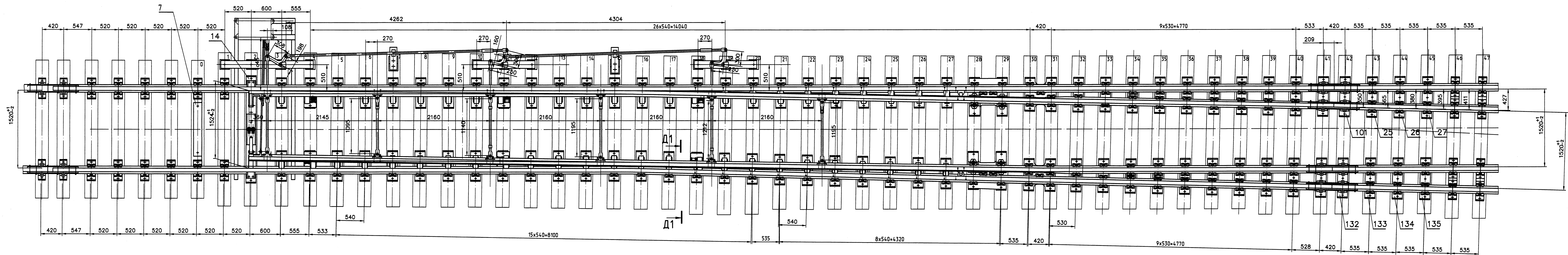
И И (1:2) ○



$E-E(1:5) \bigcirc$

$$\mathbb{K} - \mathbb{K}(1:5) \bigcirc$$
$$3 - 3(1;5) \bigcirc$$


9	-	2870.24	Мал	02
8	-	2870.73	Мал	12
7	-	2870.20	Мал	03
5	-	2870.7	Мал	04
1	-	2870.1	Мал	12
Изм. лист № 3		окучм.		Подп. Дам



D1-D1 (1:2) 