

Рис.1

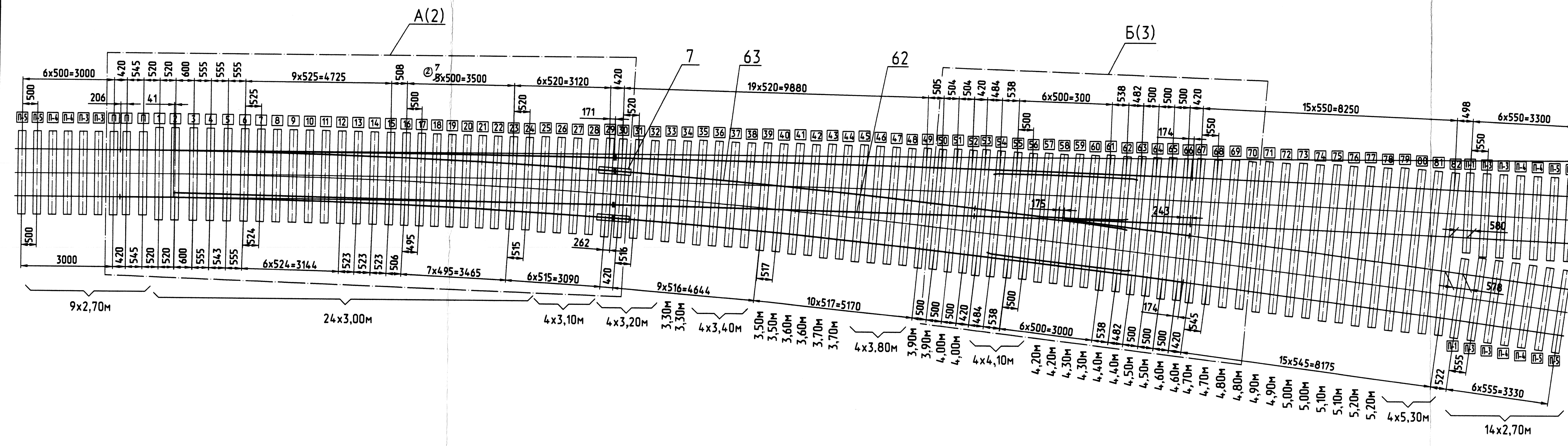


Рис.2

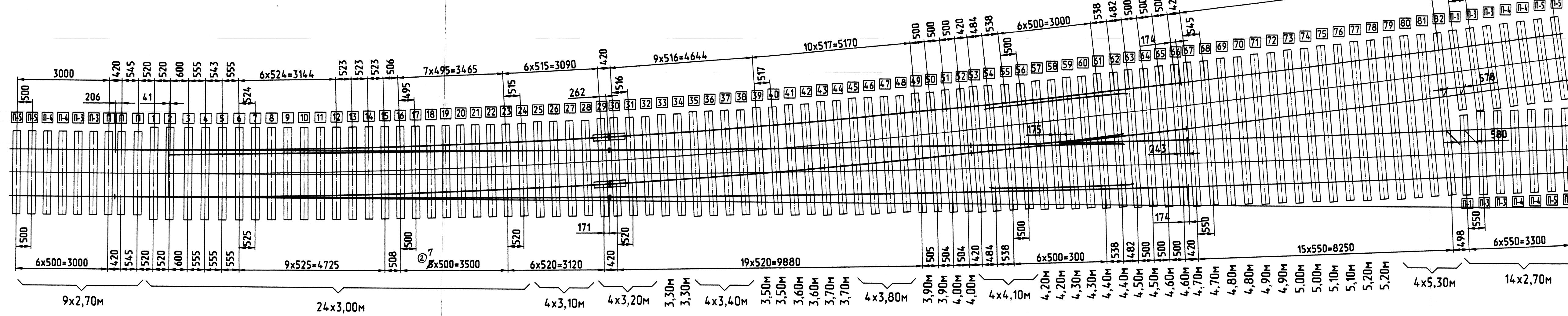
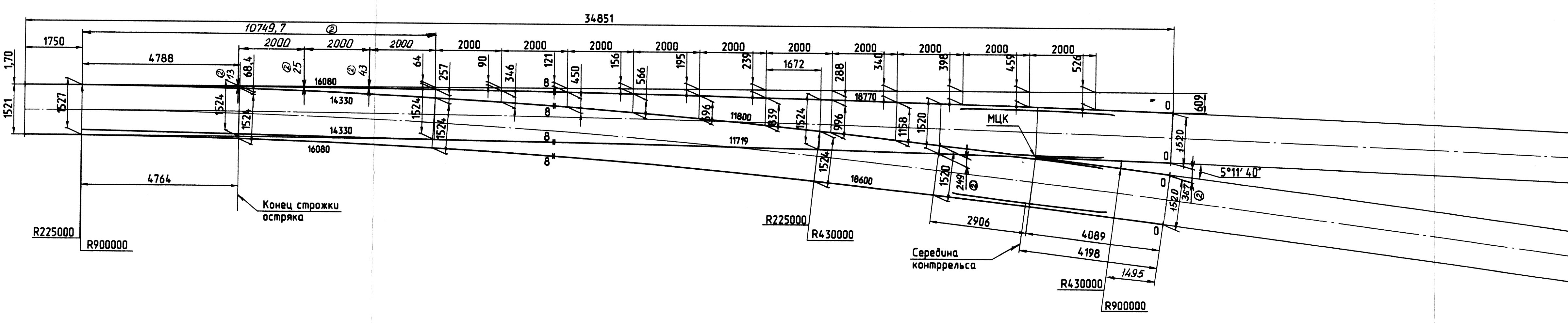


Схема геометрических размеров



Поз.	Обозначение	Наименование	Кол-во на исп.	Примечание
43	ЦП328	Прокладка	46	46
44	ЦР510 2726.00.0260	Прокладка	2	2
47	2726.00.005	Прокладка	34	34
48	2726.00.006	Прокладка	12	12
49	2726.00.007	Прокладка	8	8
50	2726.00.008	Прокладка	2	2
51	2726.00.009	Прокладка	5	5
52	2726.00.014	Прокладка	154	154
53	2726.00.016	Накладка	20	20
54	2726.00.017	Прокладка	11	11
55	2726.00.022	Прокладка	1	1
57	2750.00.001	Прокладка	9	9
58	2750.00.002	Прокладка	5	5
59	2750.00.003	Прокладка	18	18
61	2878.00.003	Подкладка уширенная	154	154
62	2901.00.001	Рельс типа Р65	1	1
63	2901.00.002	Рельс типа Р65 кривой	1	1
-01	Рельс типа Р65 кривой	1	1	
Стандартные изделия				
65	Болт 3М22-8gx65.48	376	376	
66	ОСТ32.161-2000	542	542	
67	Болт М22-8gx175.36	72	72	
68	Болт М22-8gx185.36	40	40	
69	Болт М22-8gx75.48	24	24	
70	Гайка М27-7Н.5	40	40	
71	Гайка М22-7Н.5	32	32	
72	Клемма ПР ГОСТ22343-80	396	396	
73	Клемма ПР ГОСТ22343-80	396	396	
74	Накладка Р65 ГОСТ33191-80	20	20	
75	Подкладка ИБ65 ГОСТ16277-80	46	46	
76	Проболока 4-10; L=150мм	1	1	
77	Шайба С24.02 Ст.Зкл	1	1	
78	Шайба 27 ГОСТ19115-91	40	40	
79	Шайба двухвыпуклая 25	650	650	
Прочие изделия				
81	17610-00-00	Гарнитура электроприбора СП6М	1	1
82	17610-00-00	Стрелочного перевода Р65 М1/11	1	1

Поз.	Обозначение	Наименование	Кол-во на исп.		Примечание
			-	01	
		Сборочные единицы			
1	СП131	Тяга соединительная регулируемая	1	1	
2	-01	Тяга соединительная регулируемая	1	1	
3	СП132-07	Тяга соединительная переходного устройства	1	1	
4	СП468-01	Тяга переходная	1	1	
7	ЦП478-01	Стык изолирующий рельсов типа Р65 с полимерными накладками	2	2	
10	2901.01.000	Станина с рычагом	1	1	
11	2285.01.140 -01	Станина с рычагом	1	1	
12	02901.07.000	Опора тяги	2	2	
15	2760-15-000 2760.05.000	Полоса связанная с закладкой	1	1	
18	2901.01.000	Рельс рамный основного пути с остряком	1		
	-01	Рельс рамный основного пути с остряком		1	
19	2901.02.000	Рельс рамный бокового пути с остряком	1		
	-01	Рельс рамный бокового пути с остряком		1	
20	2901.03.000	Крестовина типа Р65 марки 1/11 радиусов 900 м и 430 м	1		Зад. Заменяется 2901.03.000-02
	-01	Крестовина типа Р65 марки 1/11 радиусов 900 м и 430 м	1		Зад. Заменяется 2901.03.000-03
21	2901.04.000	Рельс крестовины с контррельсом	1		
	-01	Рельс крестовины с контррельсом		1	
22	-02	Рельс крестовины с контррельсом	1		
	-03	Рельс крестовины с контррельсом		1	
		Детали			
26	ОП740-20	Подкладка	1	1	
27	ОП741-45	Подкладка	1	1	
28	-46	Подкладка	1	1	
29	-47	Подкладка	1	1	
30	-48	Подкладка	1	1	
31	-49	Подкладка	1	1	
32	-50	Подкладка	1	1	
33	ОП807	Болт клемный	28	28	
35	СП28	Болт М24х95	1	1	
36	СП29-01	Гайка М24х27	1	1	
37	СП457	Болт М22х80	4	4	
38	СП815	Прокладка	168	168	
39	ЦП13 -72	Шайба 22	396	396	
40	ЦП138	Скоба для изолирующей втулки КБ	614	614	
41	ЦП142	Втулка изолирующей КБ	614	614	**
42	ЦП143	Прокладка	46	46	**

И. Лопаткина  
ПК по ГОСТ 22343-80  
Заместитель начальника  
Департамента пути и  
сооружений ОАО "РЖД"

Обозначение	Рис.	Масса, кг	Примечание
2901.00.000	1	16000	Перевод правый
-01	2	16000	Перевод левый

- Размеры без предельных отклонений для справок.
- Железобетонные брусья по проекту ВНИИЖТа 2002-08.
- Для плавного разворота рельсов от вертикального положения на переводе к подуклонному на 1:20 в пути укладываются переходные брусья: П - без подуклонки, П-3 - уклон 1:80, П-4 - уклон 1:40, П-5 - уклон 1:27.
- Позиции отмеченные знаком " " с изделем не поставляются и масса этих изделей в общей массе стрелочного перевода не учтена.
- Позиции отмеченные знаком " " поставляются с изделем по согласованию с заказчиком.
- Монтаж гарнитуры поз. 81 производить в соответствии с чертежом 17610-00-00МЧ.
- Брусья должны быть уложены таким образом, чтобы маркировка номера бруса для правостороннего стрелочного перевода располагалась со стороны основного пути, а для левостороннего - со стороны бокового пути.
- После укладки стрелочного перевода, рельсовые стыки, кроме изолирующих, должны быть сварены алюминотермитным способом по техническим указаниям утв. ЦП МПС от 03.03.97г. До сварки в рельсовых стыках установить накладки поз.74, после сварки установить накладки поз.53.
- По всему проекту указывается зазор между клеммами ПР и рельсами 1-2 мм.
- По всему проекту указывается зазор между клеммами ПР и рельсами 1-2 мм.

2901.00.000МЧ

Перевод стрелочный  
типа Р65 марки 1/11 для  
кривой радиуса 900 м на  
железобетонных брусьях

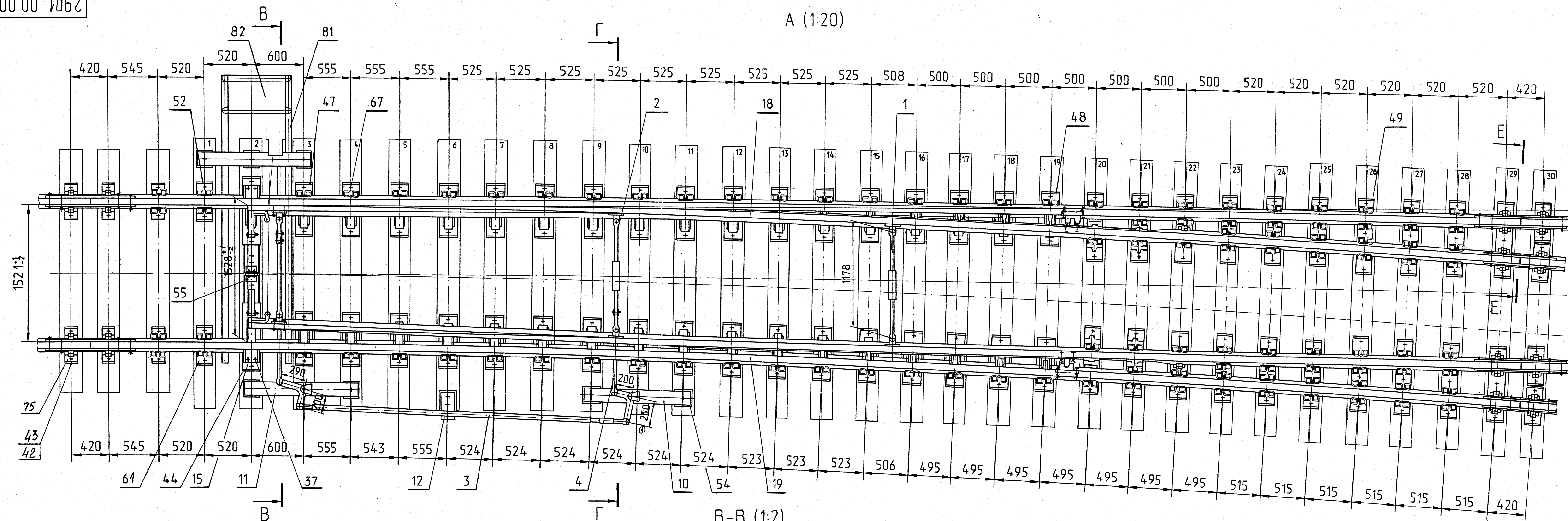
Монтажный чертеж

Лист 1 из 3

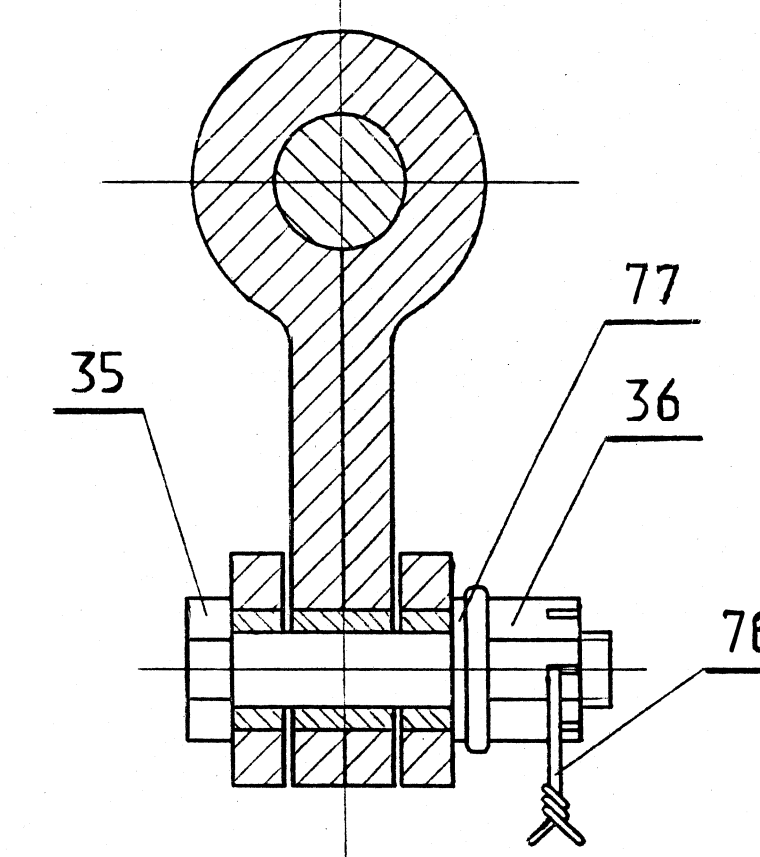
ПТБ ЦП МПС



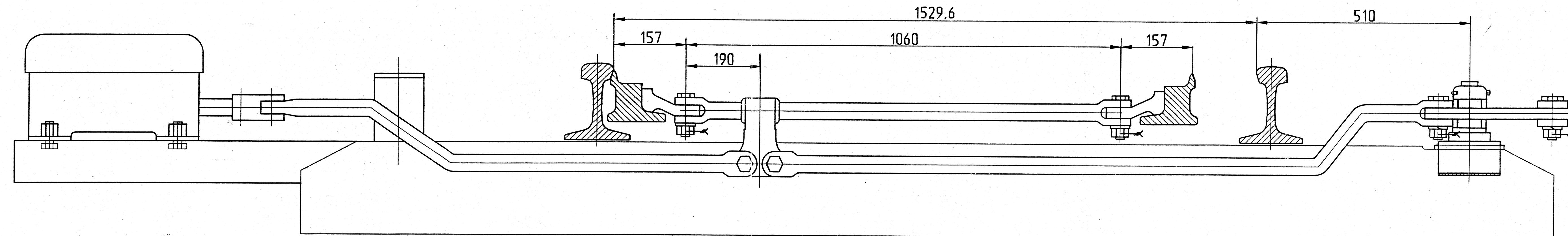
A (1:20)



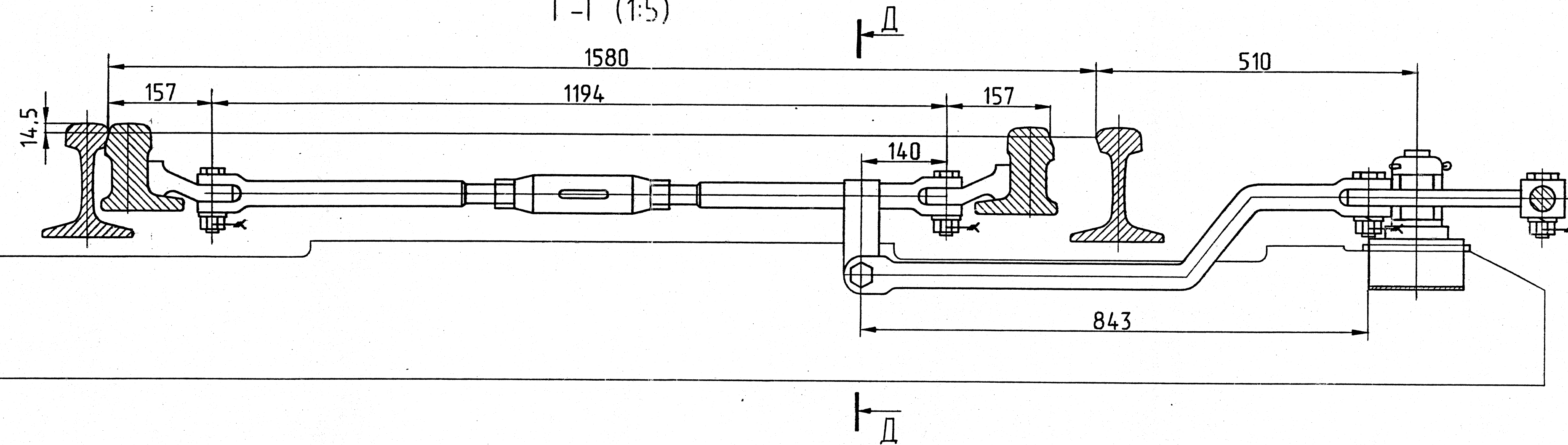
Д-Д (1:2)



B-B (1:2)



Г-Г (1:5)



E-E (1:2)

